

Firmenportrait PBS Ingenieurgesellschaft mbH



Firmenportrait PBS Ingenieurgesellschaft mbH

INHALT

1. Über uns	3
2. Unser Leitbild	3
3. Standort	4
4. Das Team	5
5. Leistungen	6
6. Software	7
7. Projektübersicht	8

1. ÜBER UNS

Die **PBS Ingenieurgesellschaft mbH** ist seit mehr als 20 Jahren Ihr kompetenter Ansprechpartner in der **Beratung, Planung** und **Bauüberwachung** von gebäudetechnischen Anlagen im Bereich Elektrotechnik.

Unser Ziel wirtschaftliche, kundenorientierte Lösungen auf dem Gebiet der Elektrotechnik.

Unser Leistungsspektrum umfasst alle Leistungsphasen der technischen Gebäudeausrüstung.

Im Bereich der Gebäudeautomation sowie der Steuerung von komplexen Beleuchtungssteuerungen verfügen wir über langjährige Erfahrungen.

Ein weiterer Schwerpunkt unserer Tätigkeit ist die Entwicklung und Berechnung von Energieversorgungssystemen.

2. UNSER LEITBILD

Unsere langjährige Erfahrung in der unabhängigen Beratung unserer Kunden ist die erfolgreiche Basis zur Erreichung derer Ziele.

Die wirtschaftliche, optimale und technisch einwandfreie Ausarbeitung der Problemstellungen ist unser Anspruch.

Die Innovationskraft der Belegschaft ständig zu verbessern und die sozialen Fähigkeiten zu fördern, um langfristig den Erfolg unseres Unternehmens zu sichern.

Diesen Zielen bin ich auch persönlich für Sie als Kunde verpflichtet.



Ihr Martin Stegmaier

3. STANDORT

Seit dem 01.02.2018 befinden sich unsere Büroräume in der Weißen Steige 10 in Aalen, um unseren gestiegenen Raumbedürfnissen gerecht zu werden.


Unsere Räume erfüllen sowohl alle ergonomischen als auch infrastrukturellen Anforderungen.


Sitz der Firma (Postanschrift):

PBS Ingenieurgesellschaft mbH
Sauerbachstraße 87/1
73434 Aalen

Verwaltung (Büroanschrift)

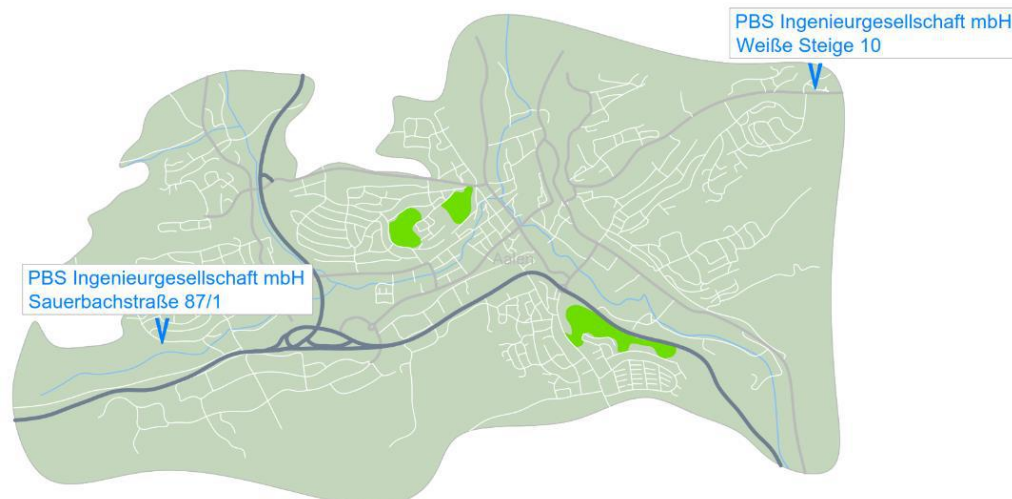
PBS Ingenieurgesellschaft mbH
Weiße Steige 10
73431 Aalen

 07361 78079 0

 07361 78079 99

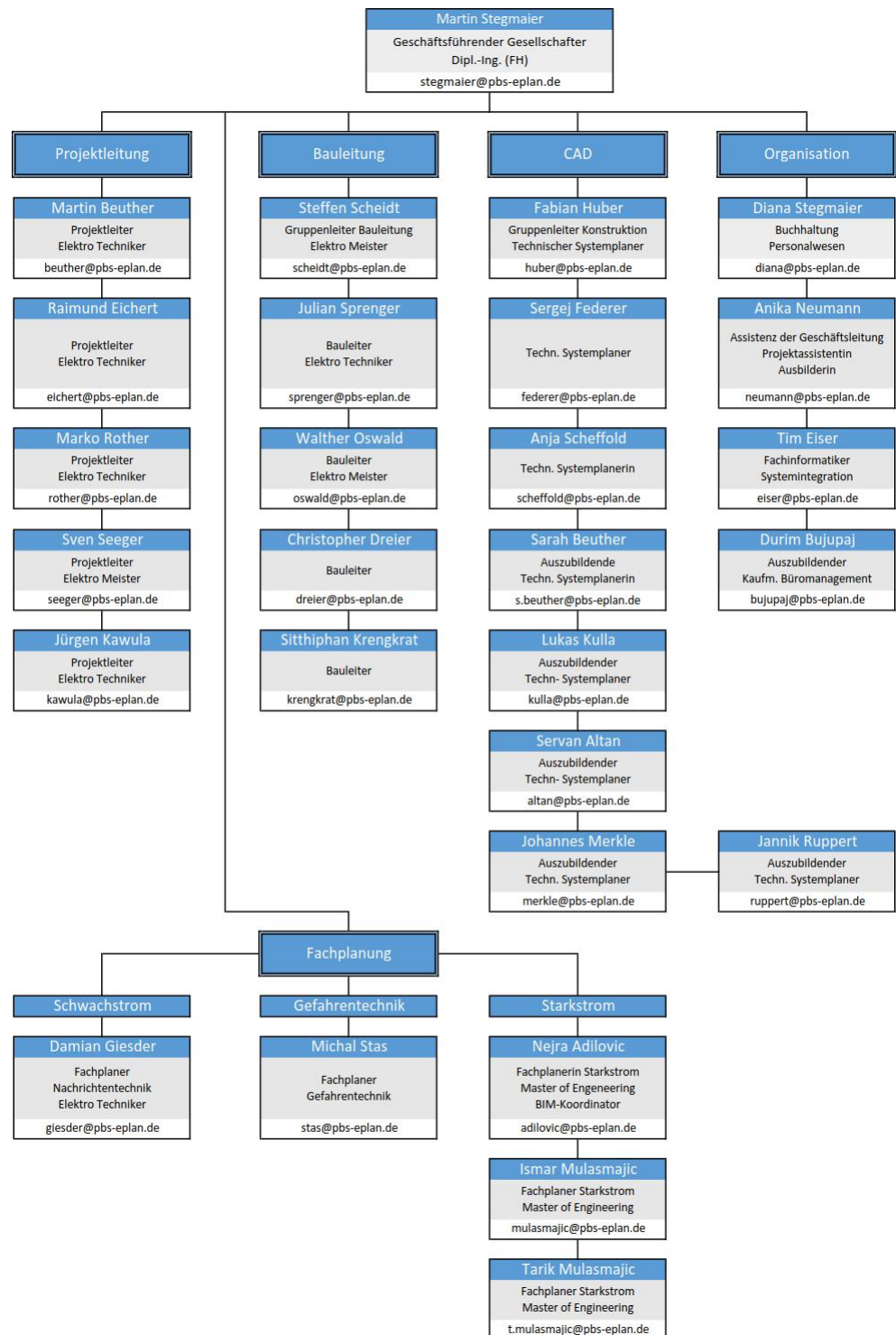
 info@pbs-eplan.de

 www.pbs-eplan.de



4. DAS TEAM

Anbei erhalten Sie mit unserem Organigramm einen Überblick über unser Team.



5. LEISTUNGEN

5.1 Beratung, Planung und Bauleitung

Von elektronischen Anlagen im Bereich Stark – und Schwachstrom

- > Gebäudeautomation, Steuerungs- und Leittechnik,
Systemintegration in die gewerkübergreifende Gebäudeautomation
- > Gefahrenmeldetechnik
- > Sicherheitstechnik
- > Audio-/Videotechnik, mediale Technologie
- > Kostenmanagement / Vertragsberatung
- > Im vollen Umfang der Leistungsphasen 1 – 9 der HOAI

Wir sehen uns als Ihren Partner in allen Fragen der Gebäudetechnik im Bereich der Elektrotechnik.

5.2 Dienstleistungen

Wir bieten unseren Kunden über die klassischen beratenden Ingenieurleistungen auch unser Know-how für folgende Leistungen termingerecht und in einwandfreier Qualität an:

- > CAD-Technik
- > BIM - Building Information Modeling (mit Revit® 2019/2020)
- > WLAN Ausleuchtung / Berechnung (mit Ekahau)
- > 3D-Lichtberechnungen
- > Kurzschluss und Selektivitätsberechnungen
- > Erstellung von Dokumentationen und Revisionsunterlagen
- > Videosimulation
- > Videothermie / Schaltanlagenanalyse

Mit diesen Leistungen sprechen wir auch Sie als Elektrounternehmen an.

5.3 Zertifizierungen

Wir sind nach DIN ISO 9001 zertifiziert.

6. SOFTWARE

6.1 Software – Tools Planung

Eine gute Planung setzt eine gute Software-Infrastruktur voraus. Aus diesem Grund verwenden wir die folgenden Software-Tools für unsere Planungsarbeiten:

- > Ekahau Site Survey (ESS) & W – LAN Planer
- > Revit® 2017/2018
- > Bechmann AVA
- > RIB iTWO
- > AutoCAD ®
- > DIALux ® evo 8
- > RELUX ®
- > Alpi Software Caneceo BT Expert
- > Siemens Simaris V.9
- > Hagercard experte
- > IP Video System Design Tool
- > STL-Bau und DBD-Software

6.2 Software – Tools Kommunikation

Für einen reibungslosen Ablauf eines Projektes ist eine sehr gute Kommunikation mit unseren Kunden maßgeblich. Daher halten wir die Peripherie unserer Mitarbeiter laufend auf dem neuesten Stand. Die verwendeten Tools hinsichtlich der Kommunikation mit unseren Kunden lauten wie folgt:

- > Microsoft ® Office 365
- > GDi Time Management ®
- > Skype for Business ®
- > Scan-Tool zum Digitalisieren von Plänen bis zum Format DIN A0

7. PROJEKTÜBERSICHT

7.1 Laufende Projekte

7.1.1 Urbanic, Zuffenhausen



Neubau Bürogebäude

[Leistung PBS](#)

Planung der gesamten Stark- und Schwachstromanlage, LPH 5 – 6

[Auftragszeitraum](#)

seit Oktober 2019

[Auftraggeber](#)

Ed. Züblin AG, Direktion Stuttgart, Albstadtweg 5, 70567 Stuttgart

7.1.2 Würth, Freiam (HIC)



Neubau Bürogebäude

[Leistung PBS](#)

Planung der gesamten Stark- und Schwachstromanlage, LPH 1 – 9

[Auftragszeitraum](#)

seit August 2019

[Auftraggeber](#)

Adolf Würth GmbH & Co KG, Reinhold-Würth-Straße 12–17, 74650 Künzelsau

7.1.3 Die Mühle - Museum, Ernsbach



Museumsbau

[Leistung PBS](#)

Planung der gesamten Stark – und Schwachstromanlage, LPH 1 – 8

[Auftragszeitraum](#)

Dezember 2018 bis Februar 2021

[Auftraggeber](#)

Arnold Umformtechnik GmbH & Co. KG, Carl–Arnold–Straße 25, 74670 Ernsbach

7.1.4 Würth Kunsthalle, Schwäbisch Hall



Museumsbau

[Leistung PBS](#)

Planung der gesamten Stark – und Schwachstromanlage, LPH 1 – 8

[Auftragszeitraum](#)

Januar 2019 bis Dezember 2021

[Auftraggeber](#)

Adolf Würth GmbH & Co. KG, Reinhold-Würth-Str. 12-17, 74653 Künzelsau

7.1.5 Filder – Airport – Areal (FAA), Bernhausen



Bürogebäude

Leistung PBS

Planung der gesamten Stark- und Schwachstromanlagen, LPH 1 – LPH 5

Einsatz & Nutzung der BIM ® - Technologie

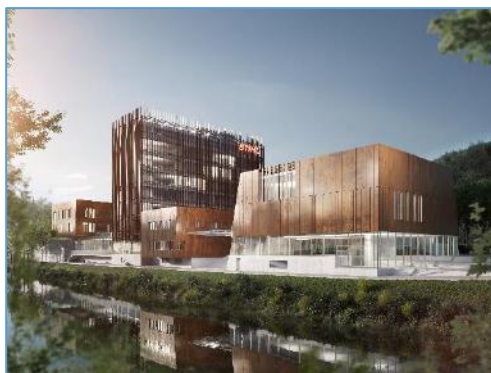
Auftragszeitraum

Februar 2019 – Mai 2020

Auftraggeber

STRABAG Real Estate GmbH, Bereich Stuttgart, Silcherstr. 1, 70176 Stuttgart

7.1.6 Die STIHL Markenwelt, Waiblingen



Büro- und Museumsbau

Leistung PBS

Planung der gesamten Stark – und Schwachstromanlage, LPH 1 – 6
BIM

Auftragszeitraum

Juni 2019 bis August 2020

Auftraggeber

Ed. Züblin AG, Albstadtweg 26, 70567 Stuttgart

7.1.7 Straßenmeisterei, Stadt Geislingen



Büro- und Lagergebäude

Leistung PBS

Planung der gesamten Stark – und Schwachstromanlage, LPH 1 – 9

Auftragszeitraum

Februar 2019 bis Dezember 2022

Auftraggeber

Staatliches Hochbauamt Ulm, Grüner Hof 2, 89073 Ulm

7.1.8 Carmen Würth Forum



Erweiterung Second Phase Museum & Conference Centre

Leistung PBS

Planung der gesamten Stark – und Schwachstromanlage, LPH 1 – 8

Auftragszeitraum

März 2018 – Februar 2020

Auftraggeber

Adolf Würth GmbH & Co KG, Reinhold-Würth-Straße 12-17, 74650 Künzelsau

7.1.9 Altenpflegeheim, Crailsheim



Umstrukturierung eines Altenpflegeheims

Leistung PBS

Planung der gesamten Stark- und Schwachstromanlage, LPH 2 – LPH 3 +
LPH 5 – LPH 8

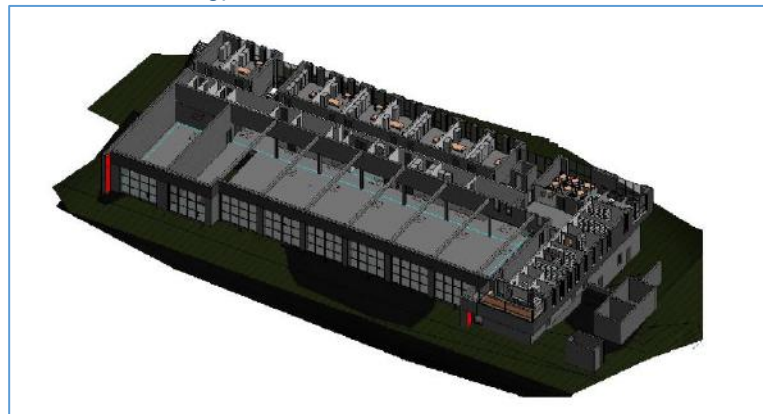
Auftragszeitraum

Oktober 2016 – Dezember 2021

Auftraggeber

Architekten Denzer + Jaschke, Benedikt-Elsas-Weg 13, 71686 Remseck

7.1.10 Heeresflugplatz Niederstetten



Neubau Feuerwache

Leistung PBS

Planung der gesamten Stark – und Schwachstromanlage, LPH 5 – LPH 8
Einsatz & Nutzung der BIM ® - Technologie

Auftragszeitraum

November 2018 – Februar 2022

Auftraggeber

Staatliches Hochbauamt Schwäbisch Hall, Dolanallee 7, 74523 Schwäbisch Hall

7.1.11 Cäcilienstraße Heilbronn



Wohnbebauung

[Leistung PBS](#)

Planung der gesamten Stark – und Schwachstromanlage, LPH 2 – LPH 8

[Auftragszeitraum](#)

Oktober 2018 – Dezember 2020

[Auftraggeber](#)

Schwarz Immobilien Service GmbH & Co. KG, Stiftbergstraße 1, 74172 Neckarsulm

7.1.12 Turm am Mailänder Platz (TMP), Stuttgart



Neubau eines Hochhauses mit Hotel und Gewerbenutzung

[Leistung PBS](#)

Planung der gesamten Stark- und Schwachstromanlage, LPH 1 – LPH 7

[Auftragszeitraum](#)

Februar 2017 – Februar 2020

[Auftraggeber](#)

Ed. Züblin AG, Albstadtweg 26, 70567 Stuttgart

7.1.13 Fischer, Rommelshausen – Kernen



Neubau eines Büro- und Verwaltungsgebäudes

Leistung PBS

Planung der gesamten Stark- und Schwachstromanlage, LPH 1 – LPH 8

Auftragszeitraum

Januar 2018 – April 2020

Auftraggeber

ZP Zindel Planungsgesellschaft, An der Burg 9, 70192 Stuttgart

7.1.14 Polizeipräsidium Südost – Hessen, Offenbach am Main



Neubau eines Verwaltungsgebäudes als Sitz des Polizeipräsidiums Süd – Ost Hessen

Leistung PBS

Planung der gesamten Stark- und Schwachstromanlage, LPH 3 + LPH 5 + LPH 6,

Einsatz & Nutzung der BIM ® - Technologie

Auftragszeitraum

Dezember 2017 – März 2020

Auftraggeber

GOLDBECK Südwest GmbH, Olof-Palme-Straße 17, 60439 Frankfurt am Main

7.1.15 adidas Arena, Herzogenaurach



Neubau eines Büro- und Empfangsgebäudes als neue Unternehmenszentrale

[Leistung PBS](#)

Planung der gesamten Stark- und Schwachstromanlage, LPH 5 + LPH 6 + LPH 8,
Einsatz & Nutzung der BIM ® - Technologie

[Auftragszeitraum](#)

Februar 2015 – Mai 2019

[Auftraggeber](#)

Ed. Züblin AG, Albstadtweg 26, 70567 Stuttgart

7.2 Abgeschlossene Projekte

7.2.1 IT – Rechenzentrum, München



Neubau eines Büro- und Technologiezentrums

Leistung PBS

Planung der gesamten Starkstromanlage, LPH 5

Auftragszeitraum

Oktober 2013 – Juni 2015

Auftraggeber

Prinzing Elektrotechnik GmbH, Postweg 26, 73084 Salach

7.2.2 Shopping-Center, Solingen



Neubau eines Einkaufszentrums

Leistung PBS

Planung der gesamten Stark- und Schwachstromanlagen, LPH 1 – LPH 9,

Ausführungsplanung der Sonderbeleuchtungsanlagen innen und außen auf Basis der Entwurfsplanung der Firma Kondos, New York

Auftragszeitraum

März 2011 – Oktober 2013

Auftraggeber

Shopping-Center GmbH Solingen, eine Gesellschaft der SongeSierra und der MAB. IN Kooperation mit dem Ingenieurbüro Aschauer & Burkhardt.

7.2.3 Eurocopter, Donauwörth



Neubau einer Helikopter Manufaktur

Leistung PBS

Erstellung der Kurzschluss- und Selektivitätsberechnung der gesamten Energieversorgung, LPH 5

Auftragszeitraum

August 2012 bis Oktober 2014

Auftraggeber

Imtech Deutschland GmbH & Co. KG, Robert-Bosch-Str. 33, 73431 Aalen

7.2.4 Bosch Werk, Schwäbisch Gmünd



Leistung PBS

Planung der gesamten Stark- und Schwachstromanlage, LPH 1 – 8

Auftragszeitraum

seit Januar 2017

Auftraggeber

Robert Bosch Automotive Steering GmbH, Richard – Bullinger Str. 77, 73527 Schwäbisch Gmünd

7.2.6 KHFS Mövenpick – Hotel, Stuttgart



Neubau eines Kongresshotels am Flughafen Stuttgart

Leistung PBS

Planung der gesamten Stark- und Schwachstromanlage, LPH 3 + LPH 5 + LPH 6,

Auftragszeitraum

März 2017 – Dezember 2020

Auftraggeber

WOLFF & MÜLLER Holding GmbH & Co. KG, Schwieberdinger Straße 107,
70435 Stuttgart

7.2.7 Schubart – Gymnasium, Aalen



Leistung PBS

Planung der gesamten Stark- und Schwachstromanlage, LPH 1 – 3, LPH 5 – 9

Auftragszeitraum

Juni 2016 – Mai 2019

Auftraggeber

Stadt Aalen, Marktplatz 30, 73430 Aalen

Auf Anfrage senden wir Ihnen gerne weitere detaillierte Informationen zu laufenden Projekten und ggfs. abgeschlossenen Referenzen.